

# Схема расположения земельного участка или земельных участков на кадастровом плане территории

МСК-55, зона 2

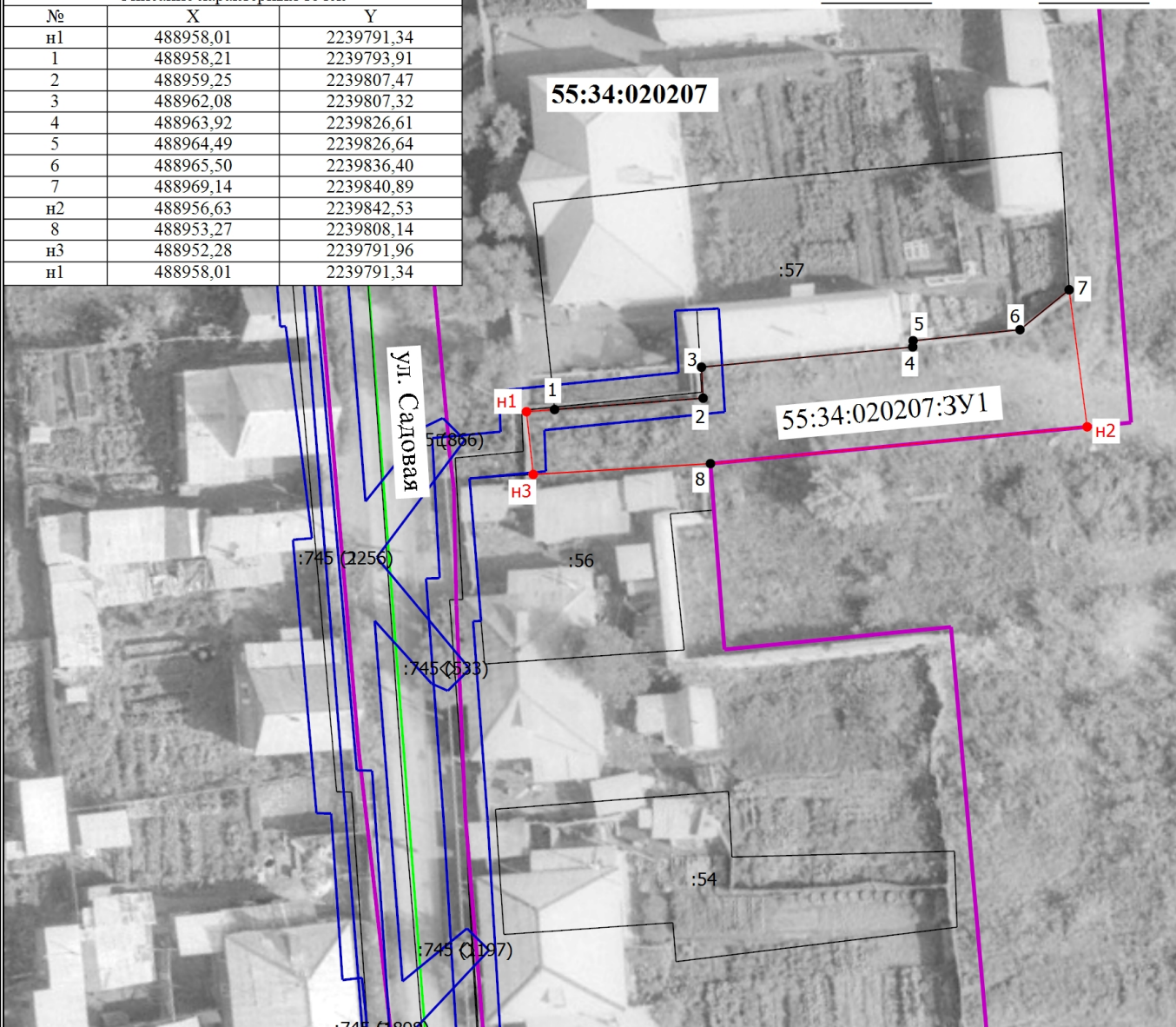
Условный номер земельного участка: 55:34:020207:3У1

Площадь земельного участка: 416 кв.м

Описание характерных точек

№	X	Y
н1	488958,01	2239791,34
1	488958,21	2239793,91
2	488959,25	2239807,47
3	488962,08	2239807,32
4	488963,92	2239826,61
5	488964,49	2239826,64
6	488965,50	2239836,40
7	488969,14	2239840,89
н2	488956,63	2239842,53
8	488953,27	2239808,14
н3	488952,28	2239791,96
н1	488958,01	2239791,34

Приложение к Постановлению Администрации  
Калачинского муниципального района  
Омской области от 2025г №



Масштаб 1:600

Условные обозначения

- - Часть границы, местоположение которой определено при выполнении кадастровых работ
- - Характерная точка границы земельного участка, сведения ЕГРН о которой соответствуют требованиям, установленным в соответствии с частью 13 статьи 22 Федерального закона от 13 июля 2015 г. N 218-ФЗ "О государственной регистрации недвижимости"
- 1 - Обозначение характерной точки, местоположение которой не изменилось или было уточнено
- н1 - Обозначение новой характерной точки
- :54 - Кадастровый номер земельного участка
- :745 (533) - Обозначение контура земельного участка
- - Часть контура, образованного проекцией существующего в ЕГРН наземного конструктивного элемента здания, сооружения, объекта незавершенного строительства
- - Граница кадастрового квартала
- - Граница территориальной зоны
- - Граница зоны с особыми условиями
- - Характерная точка границы земельного участка, сведения о которой отсутствуют в ЕГРН, местоположение которой определено при кадастровых работах (новая характерная точка)
- 55:34:020207 - Номер кадастрового квартала
- 55:34:020207:3У1 - Образующий земельный участок