

**АДМИНИСТРАЦИЯ
КАЛАЧИНСКОГО МУНИЦИПАЛЬНОГО РАЙОНА
ОМСКОЙ ОБЛАСТИ**

ПОСТАНОВЛЕНИЕ

№ _____-па

г. Калачинск

**Об утверждении схемы расположения земельного участка
на кадастровом плане территории**

В соответствии со ст. 11.10 Земельного кодекса Российской Федерации, Федеральным законом от 06.10.2003 № 131-ФЗ «Об общих принципах организации местного самоуправления в Российской Федерации», Уставом Калачинского городского поселения Калачинского района Омской области, Администрация Калачинского муниципального района Омской области постановляет:

1. Утвердить прилагаемую схему расположения земельного участка на кадастровом плане территории:

- территориальная зона, в границах которой образуется земельный участок с условным номером 55:34:010501:66:ЗУ1: зона застройки малоэтажными жилыми домами (Ж-2);

- вид разрешенного использования образуемого земельного участка с условным номером 55:34:010501:66:ЗУ1: ведение огородничества;

- категория земель, к которой относится образуемый земельный участок: земли населённых пунктов;

- площадь земельного участка с условным номером 55:34:010501:66:ЗУ1- 626 кв.м.;

- местоположение земельного участка с условным номером 55:34:010501:66:ЗУ1: «Российская Федерация, Омская область, Калачинский муниципальный район, Калачинское городское поселение, г. Калачинск, ул. Рабочая».

2. Предоставить разрешение на условно разрешенный вид использования «ведение огородничества» для земельного участка с условным номером 55:34:010501:66:ЗУ1, расположенного в границах территориальной зоны застройки малоэтажными жилыми домами (Ж-2) по адресу: Российская Федерация, Омская область, Калачинский муниципальный район, Калачинское городское поселение, г. Калачинск, ул. Рабочая.

3. Контроль исполнения настоящего постановления возложить на заместителя Главы Калачинского муниципального района Омской области В.В. Кирсанова.

Глава муниципального района

Ф.А. Мецлер

Схема расположения земельного участка или земельных участков на кадастровом плане территории

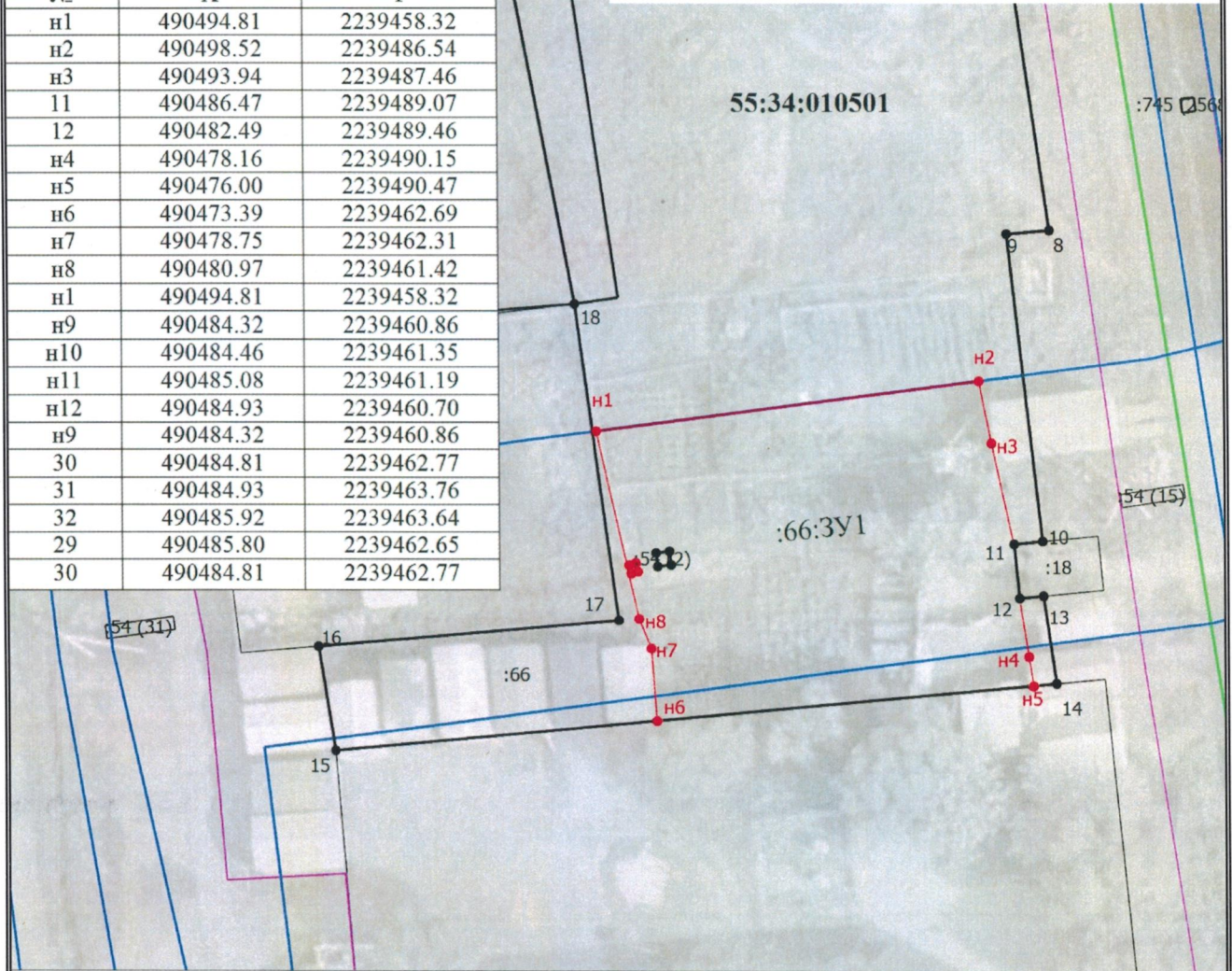
МСК-55, зона 2

Условный номер земельного участка: :66:3У1

Площадь земельного участка: 626 кв.м

Описание характерных точек		
№	X	Y
н1	490494.81	2239458.32
н2	490498.52	2239486.54
н3	490493.94	2239487.46
н11	490486.47	2239489.07
н12	490482.49	2239489.46
н4	490478.16	2239490.15
н5	490476.00	2239490.47
н6	490473.39	2239462.69
н7	490478.75	2239462.31
н8	490480.97	2239461.42
н1	490494.81	2239458.32
н9	490484.32	2239460.86
н10	490484.46	2239461.35
н11	490485.08	2239461.19
н12	490484.93	2239460.70
н9	490484.32	2239460.86
30	490484.81	2239462.77
31	490484.93	2239463.76
32	490485.92	2239463.64
29	490485.80	2239462.65
30	490484.81	2239462.77

Приложение к Постановлению Администрации
Калачинского муниципального района
Омской области
от _____ 2023 г № _____ -па



Масштаб 1:500

Условные обозначения

- - Часть границы, местоположение которой определено при выполнении кадастровых работ
- - Характерная точка границы земельного участка, сведения ЕГРН о которой соответствуют требованиям, установленным в соответствии с частью 13 статьи 22 Федерального закона от 13 июля 2015 г. N 218-ФЗ "О государственной регистрации недвижимости"
- 1 - Обозначение характерной точки, местоположение которой не изменилось или было уточнено
- н1 - Обозначение новой характерной точки
- :54 (2) - Обозначение контура земельного участка
- (black) - Граница земельного участка
- (green) - Граница кадастрового квартала
- (purple) - Граница территориальной зоны
- (blue) - Граница зоны с особыми условиями
- (red) - Характерная точка границы земельного участка, сведения о которой отсутствуют в ЕГРН, местоположение которой определено при кадастровых работах (новая характерная точка)
- :66 - Измененный земельный участок
- 55:34:010501 - Номер кадастрового квартала
- :66:3У1 - Образуемый земельный участок