

**АДМИНИСТРАЦИЯ
КАЛАЧИНСКОГО МУНИЦИПАЛЬНОГО РАЙОНА
ОМСКОЙ ОБЛАСТИ**

ПОСТАНОВЛЕНИЕ

№ _____-па

г. Калачинск

**Об утверждении схемы расположения земельных участков
на кадастровом плане территории**

В соответствии со ст. 11.10 Земельного кодекса Российской Федерации, Федеральным законом от 06.10.2003 № 131-ФЗ «Об общих принципах организации местного самоуправления в Российской Федерации», Уставом Калачинского городского поселения Калачинского района Омской области, Администрация Калачинского муниципального района Омской области постановляет:

1. Утвердить прилагаемую схему расположения земельных участков на кадастровом плане территории:

1.1 Территориальная зона, в границах которой образуется земельный участок с условным номером 55:34:040104:ЗУ1: коммунально-складская зона (П-2);

- вид разрешенного использования образуемого земельного участка с условным номером 55:34:040104:ЗУ1: ведение огородничества;

- категория земель, к которой относится образуемый земельный участок: земли населённых пунктов;

- площадь земельного участка с условным номером 55:34:040104:ЗУ1-370 кв.м.;

- местоположение земельного участка с условным номером 55:34:040104:ЗУ1: «Российская Федерация, Омская область, Калачинский муниципальный район, Калачинское городское поселение, г. Калачинск, ул. Черепова».

1.2 Территориальная зона, в границах которой образуется земельный участок с условным номером 55:34:040104:ЗУ2: зона застройки малоэтажными жилыми домами (Ж-2);

- вид разрешенного использования образуемого земельного участка с условным номером 55:34:040104:ЗУ2: ведение огородничества;

- категория земель, к которой относится образуемый земельный участок: земли населённых пунктов;

- площадь земельного участка с условным номером 55:34:040104:ЗУ2-211 кв.м.;

- местоположение земельного участка с условным номером 55:34:040104:ЗУ2: «Российская Федерация, Омская область, Калачинский муниципальный район, Калачинское городское поселение, г. Калачинск, ул. Черепова».

2. Предоставить разрешение на условно разрешенный вид использования «ведение огородничества» для земельного участка с условным номером 55:34:040104:ЗУ1, расположенного в границах территориальной зоны «Коммунально-складская зона (П-2)» по адресу: Российская Федерация, Омская область, Калачинский муниципальный район, Калачинское городское поселение, г. Калачинск, ул. Черепова.

3. Предоставить разрешение на условно разрешенный вид использования «ведение огородничества» для земельного участка с условным номером 55:34:040104:ЗУ2, расположенного в границах территориальной зоны «Зона застройки малоэтажными жилыми домами (Ж-2)» по адресу: Российская Федерация, Омская область, Калачинский муниципальный район, Калачинское городское поселение, г. Калачинск, ул. Черепова.

4. Контроль исполнения настоящего постановления возложить на заместителя Главы Калачинского муниципального района Омской области В.В. Кирсанова.

Глава муниципального района

Ф.А. Мецлер

Схема расположения земельного участка или земельных участков на кадастровом плане территории

МСК-55, зона 2

Приложение к Постановлению Администрации
Калачинского муниципального района
Омской области от _____ 2024 г. № _____

Условный номер земельного участка: 55:34:040104:3У1

Площадь земельного участка: 370 кв.м

Описание характерных точек

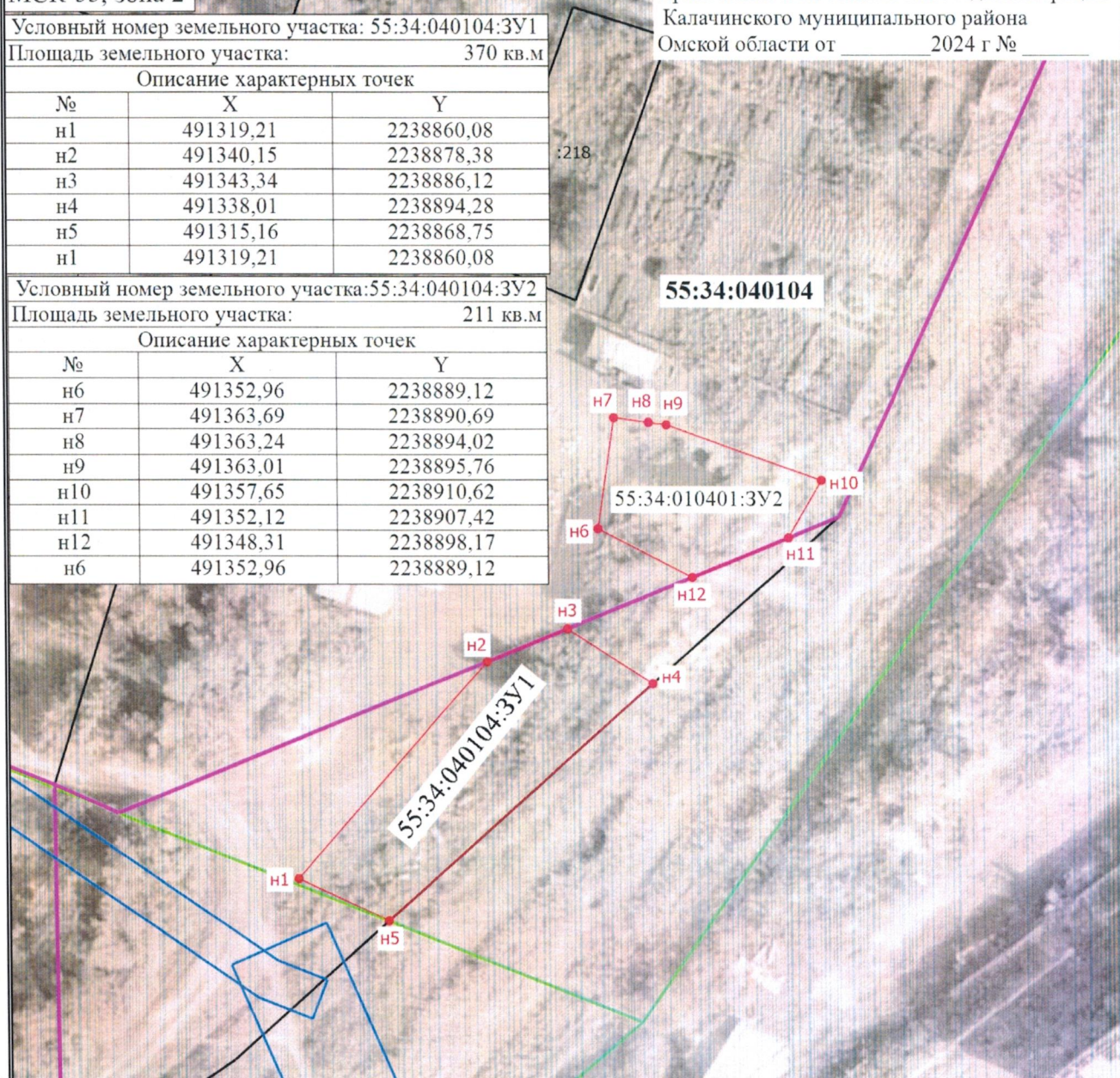
№	X	Y
н1	491319,21	2238860,08
н2	491340,15	2238878,38
н3	491343,34	2238886,12
н4	491338,01	2238894,28
н5	491315,16	2238868,75
н1	491319,21	2238860,08

Условный номер земельного участка: 55:34:040104:3У2

Площадь земельного участка: 211 кв.м

Описание характерных точек

№	X	Y
н6	491352,96	2238889,12
н7	491363,69	2238890,69
н8	491363,24	2238894,02
н9	491363,01	2238895,76
н10	491357,65	2238910,62
н11	491352,12	2238907,42
н12	491348,31	2238898,17
н6	491352,96	2238889,12



Масштаб 1:600

Условные обозначения

- - Часть границы, местоположение которой определено при выполнении кадастровых работ
- н1 - Обозначение новой характерной точки
- Граница земельного участка
- Граница территориальной зоны
- - Характерная точка границы земельного участка, сведения о которой отсутствуют в ЕГРН, местоположение которой определено при кадастровых работах (новая характерная точка)
- 55:34:040104** - Номер кадастрового квартала
- 55:34:040104:3У1 - образуемый земельный участок