

**АДМИНИСТРАЦИЯ  
КАЛАЧИНСКОГО МУНИЦИПАЛЬНОГО РАЙОНА  
ОМСКОЙ ОБЛАСТИ**

**ПОСТАНОВЛЕНИЕ**

№ \_\_\_\_\_-па

г. Калачинск

Об утверждении схемы расположения земельного участка  
на кадастровом плане территории

В соответствии со ст. 11.10 Земельного кодекса Российской Федерации, Федеральным законом от 06.10.2003 № 131-ФЗ «Об общих принципах организации местного самоуправления в Российской Федерации», Уставом Калачинского городского поселения Калачинского района Омской области, Администрация Калачинского муниципального района Омской области постановляет:

1. Утвердить прилагаемую схему расположения земельного участка на кадастровом плане территории:

– территориальная зона, в границах которой образуется земельный участок: зона застройки малоэтажными жилыми домами (Ж-2);

– вид разрешенного использования образуемого земельного участка с условным номером 55:34:020315:3У1: малоэтажная многоквартирная жилая застройка (2.1.1);

– категория земель, к которой относится образуемый земельный участок: земли населённых пунктов;

– площадь земельного участка с условным номером 55:34:020315:3У1-2605 кв.м.;

– местоположение земельного участка с условным номером 55:34:020315:3У1: «Российская Федерация, Омская область, Калачинский муниципальный район, Калачинское городское поселение г. Калачинск, ул. 70 Бригады».

2. Контроль исполнения настоящего постановления возложить на первого заместителя Главы Калачинского муниципального района Омской области В.В. Кирсанова.

Глава муниципального района

Ф.А. Мецлер



# Схема расположения земельного участка или земельных участков на кадастровом плане территории

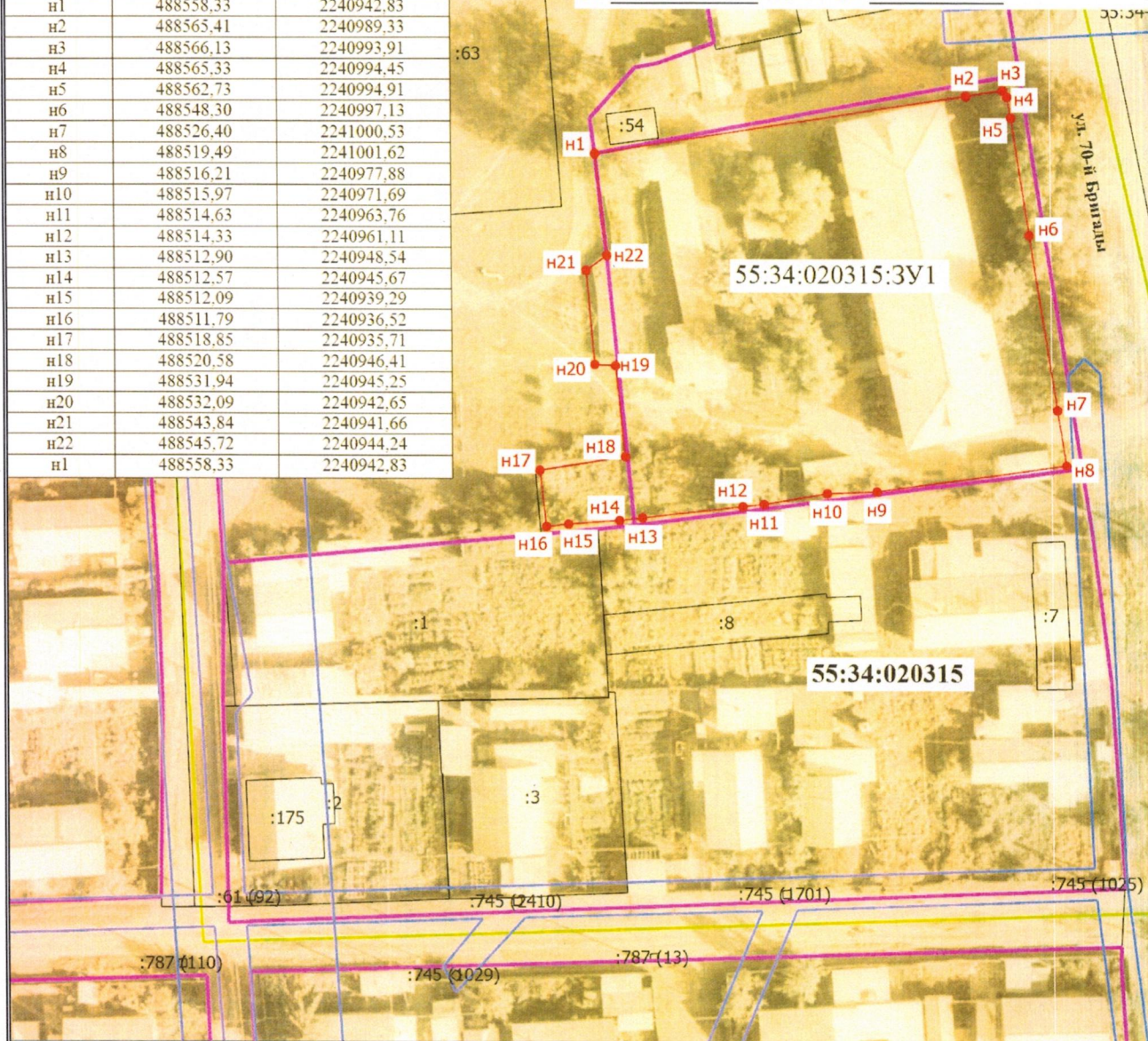
МСК-55, зона 2

Приложение к Постановлению Администрации  
Калачинского муниципального района  
Омской области

Условный номер земельного участка: 55:34:020315:3У1  
Площадь земельного участка: 2605 кв.м

от \_\_\_\_\_ 2024 г № \_\_\_\_\_

Описание характерных точек		
№	X	Y
н1	488558,33	2240942,83
н2	488565,41	2240989,33
н3	488566,13	2240993,91
н4	488565,33	2240994,45
н5	488562,73	2240994,91
н6	488548,30	2240997,13
н7	488526,40	2241000,53
н8	488519,49	2241001,62
н9	488516,21	2240977,88
н10	488515,97	2240971,69
н11	488514,63	2240963,76
н12	488514,33	2240961,11
н13	488512,90	2240948,54
н14	488512,57	2240945,67
н15	488512,09	2240939,29
н16	488511,79	2240936,52
н17	488518,85	2240935,71
н18	488520,58	2240946,41
н19	488531,94	2240945,25
н20	488532,09	2240942,65
н21	488543,84	2240941,66
н22	488545,72	2240944,24
н1	488558,33	2240942,83



Масштаб 1:800

**Условные обозначения**

- Часть границы, местоположение которой определено при выполнении кадастровых работ
- н1** - Обозначение новой характерной точки
- :1** - Кадастровый номер земельного участка
- :63** - Кадастровый номер сооружения
- Часть границы, сведения ЕГРН о которой позволяют однозначно определить ее положение на местности
- Граница территориальной зоны
- Граница кадастрового квартала
- Граница зоны с особыми условиями
- Характерная точка границы земельного участка, сведения о которой отсутствуют в ЕГРН, местоположение которой определено при кадастровых работах (новая характерная точка)
- 55:34:020315** - Номер кадастрового квартала
- 55:34:020315:3У1** - Образующий земельный участок