

**АДМИНИСТРАЦИЯ
КАЛАЧИНСКОГО МУНИЦИПАЛЬНОГО РАЙОНА
ОМСКОЙ ОБЛАСТИ**

ПОСТАНОВЛЕНИЕ

№ _____-па

г. Калачинск

Об утверждении схемы расположения земельного участка
на кадастровом плане территории

В соответствии со ст. 11.10 Земельного кодекса Российской Федерации, Федеральным законом от 06.10.2003 № 131-ФЗ «Об общих принципах организации местного самоуправления в Российской Федерации», Уставом Калачинского городского поселения Калачинского района Омской области, Администрация Калачинского муниципального района Омской области постановляет:

1. Утвердить прилагаемую схему расположения земельного участка на кадастровом плане территории:

– территориальная зона, в границах которой образуется земельный участок: зона застройки малоэтажными жилыми домами (Ж-2);

– вид разрешенного использования образуемого земельного участка с условным номером 55:34:010434:ЗУ1: малоэтажная многоквартирная жилая застройка (2.1.1);

– категория земель, к которой относится образуемый земельный участок: земли населённых пунктов;

– площадь земельного участка с условным номером 55:34:010434:ЗУ1-1649 кв.м.;

– местоположение земельного участка с условным номером 55:34:010434:ЗУ1: «Российская Федерация, Омская область, Калачинский муниципальный район, Калачинское городское поселение г. Калачинск, ул. Ленина».

2. Контроль исполнения настоящего постановления возложить на первого заместителя Главы Калачинского муниципального района Омской области В.В. Кирсанова.

Глава муниципального района

Ф.А. Мецлер

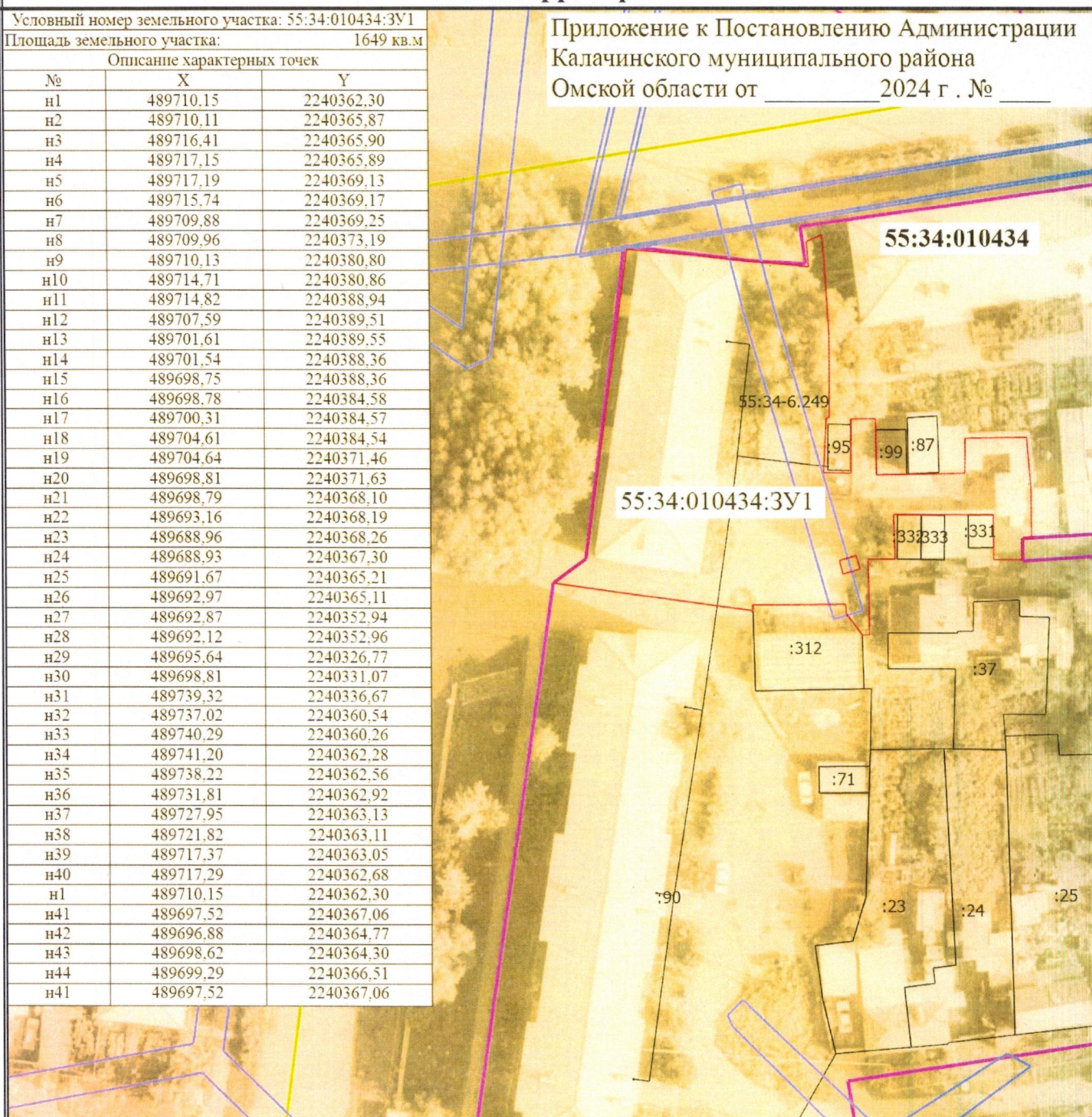
Схема расположения земельного участка или земельных участков на кадастровом плане территории

Условный номер земельного участка: 55:34:010434:3У1

Площадь земельного участка: 1649 кв.м

Описание характерных точек		
№	X	Y
н1	489710,15	2240362,30
н2	489710,11	2240365,87
н3	489716,41	2240365,90
н4	489717,15	2240365,89
н5	489717,19	2240369,13
н6	489715,74	2240369,17
н7	489709,88	2240369,25
н8	489709,96	2240373,19
н9	489710,13	2240380,80
н10	489714,71	2240380,86
н11	489714,82	2240388,94
н12	489707,59	2240389,51
н13	489701,61	2240389,55
н14	489701,54	2240388,36
н15	489698,75	2240388,36
н16	489698,78	2240384,58
н17	489700,31	2240384,57
н18	489704,61	2240384,54
н19	489704,64	2240371,46
н20	489698,81	2240371,63
н21	489698,79	2240368,10
н22	489693,16	2240368,19
н23	489688,96	2240368,26
н24	489688,93	2240367,30
н25	489691,67	2240365,21
н26	489692,97	2240365,11
н27	489692,87	2240352,94
н28	489692,12	2240352,96
н29	489695,64	2240326,77
н30	489698,81	2240331,07
н31	489739,32	2240336,67
н32	489737,02	2240360,54
н33	489740,29	2240360,26
н34	489741,20	2240362,28
н35	489738,22	2240362,56
н36	489731,81	2240362,92
н37	489727,95	2240363,13
н38	489721,82	2240363,11
н39	489717,37	2240363,05
н40	489717,29	2240362,68
н1	489710,15	2240362,30
н41	489697,52	2240367,06
н42	489696,88	2240364,77
н43	489698,62	2240364,30
н44	489699,29	2240366,51
н41	489697,52	2240367,06

Приложение к Постановлению Администрации
Калачинского муниципального района
Омской области от _____ 2024 г. № _____



Масштаб 1:800

Условные обозначения

- Часть границы, местоположение которой определено при выполнении кадастровых работ
- н1** - Обозначение новой характерной точки
- :23** - Кадастровый номер земельного участка
- Часть границы, сведения ЕГРН о которой позволяют однозначно определить ее положение на местности
- Граница кадастрового квартала
- Граница территориальной зоны
- Граница зоны с особыми условиями
- Характерная точка границы земельного участка, сведения о которой отсутствуют в ЕГРН, местоположение которой определено при кадастровых работах (новая характерная точка)
- 55:34:010434** - Номер кадастрового квартала
- 55:34:010434:3У1** - образуемый земельный участок