

**АДМИНИСТРАЦИЯ  
КАЛАЧИНСКОГО МУНИЦИПАЛЬНОГО РАЙОНА  
ОМСКОЙ ОБЛАСТИ**

**ПОСТАНОВЛЕНИЕ**

№ \_\_\_\_\_-па

г. Калачинск

Об утверждении схемы расположения земельного участка  
на кадастровом плане территории

В соответствии со ст. 11.10 Земельного кодекса Российской Федерации, Федеральным законом от 06.10.2003 № 131-ФЗ «Об общих принципах организации местного самоуправления в Российской Федерации», Уставом Калачинского городского поселения Калачинского района Омской области, Администрация Калачинского муниципального района Омской области постановляет:

1. Утвердить прилагаемую схему расположения земельного участка на кадастровом плане территории:

– территориальная зона, в границах которой образуется земельный участок: зона застройки малоэтажными жилыми домами (Ж-2);

– вид разрешенного использования образуемого земельного участка с условным номером 55:34:010423:ЗУ1: малоэтажная многоквартирная жилая застройка (2.1.1);

– категория земель, к которой относится образуемый земельный участок: земли населённых пунктов;

– площадь земельного участка с условным номером 55:34:010423:ЗУ1-1720 кв.м.;

– местоположение земельного участка с условным номером 55:34:010423:ЗУ1: «Российская Федерация, Омская область, Калачинский муниципальный район, Калачинское городское поселение г. Калачинск, ул. Союзная».

2. Контроль исполнения настоящего постановления возложить на первого заместителя Главы Калачинского муниципального района Омской области В.В. Кирсанова.

Глава муниципального района

Ф.А. Мецлер

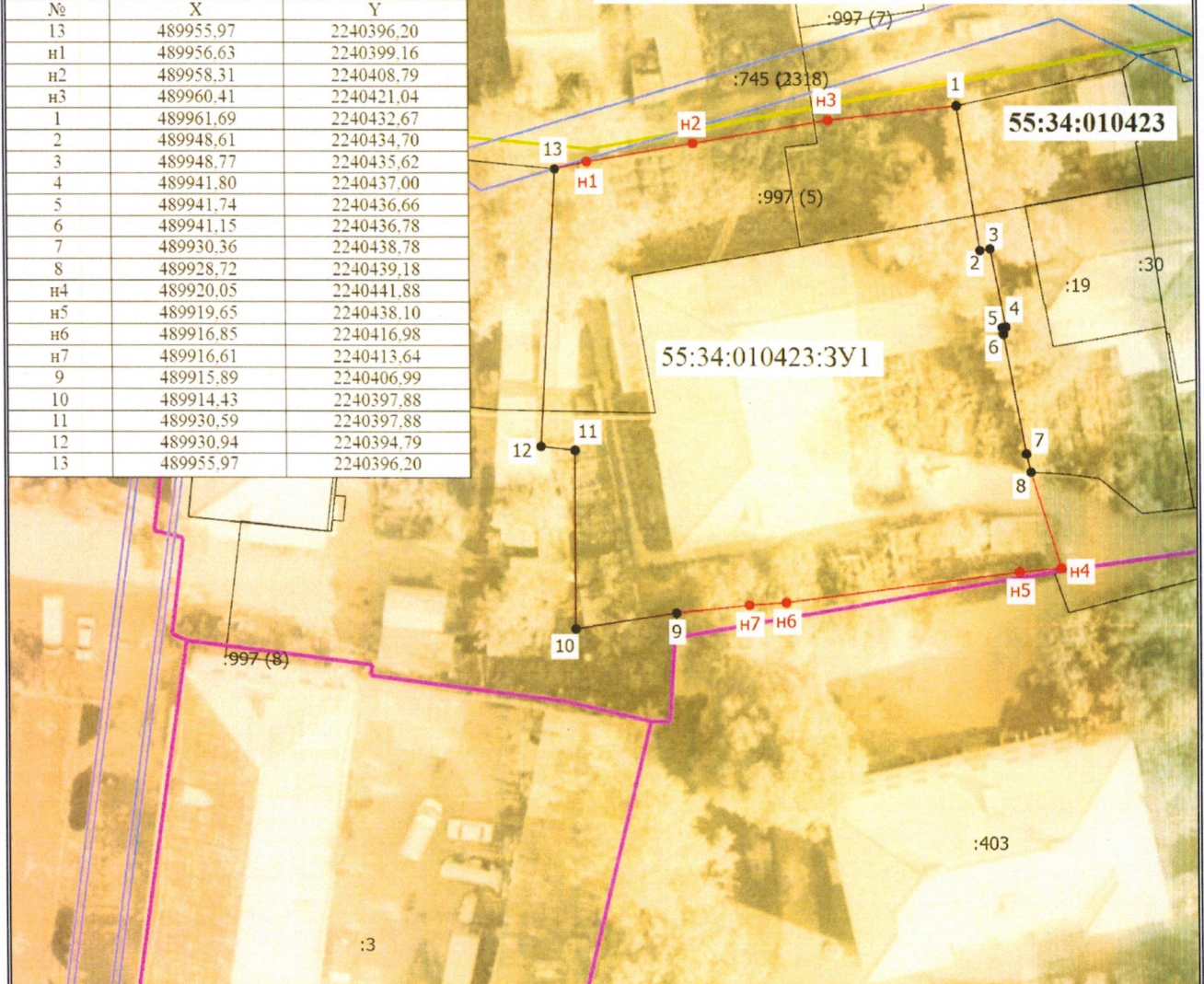
## Схема расположения земельных участков

МСК-55, зона 2

Условный номер земельного участка: 55:34:010423:3У1  
 Площадь земельного участка: 1720 кв.м

Описание характерных точек		
№	X	Y
13	489955.97	2240396.20
n1	489956.63	2240399.16
n2	489958.31	2240408.79
n3	489960.41	2240421.04
1	489961.69	2240432.67
2	489948.61	2240434.70
3	489948.77	2240435.62
4	489941.80	2240437.00
5	489941.74	2240436.66
6	489941.15	2240436.78
7	489930.36	2240438.78
8	489928.72	2240439.18
n4	489920.05	2240441.88
n5	489919.65	2240438.10
n6	489916.85	2240416.98
n7	489916.61	2240413.64
9	489915.89	2240406.99
10	489914.43	2240397.88
11	489930.59	2240397.88
12	489930.94	2240394.79
13	489955.97	2240396.20

Приложение к Постановлению Администрации  
 Калачинского муниципального района  
 Омской области от \_\_\_\_\_ 2024 г № \_\_\_\_\_



Масштаб 1:600

**Условные обозначения**

- Часть границы, местоположение которой определено при выполнении кадастровых работ
- Характерная точка границы земельного участка, сведения ЕГРН о которой соответствуют требованиям, установленным в соответствии с частью 13 статьи 22 Федерального закона от 13 июля 2015 г. N 218-ФЗ "О государственной регистрации недвижимости"
- 1 - Обозначение характерной точки, местоположение которой не изменилось или было уточнено
- n1 - Обозначение новой характерной точки
- :3 - Кадастровый номер земельного участка
- :30 - Кадастровый номер здания
- :745 (1619) - Обозначение контура земельного участка
- :997 (5) - Обозначение контура сооружения
- Часть границы, сведения ЕГРН о которой позволяют однозначно определить ее положение на местности
- Граница кадастрового квартала
- Граница территориальной зоны
- Граница зоны с особыми условиями
- Характерная точка границы земельного участка, сведения о которой отсутствуют в ЕГРН, местоположение которой определено при кадастровых работах (новая характерная точка)
- 55:34:010423 - Номер кадастрового квартала
- 55:34:010423:3У1 - образуемый земельный участок