

Схема расположения границ публичного сервитута



Масштаб 1:1300

Условные обозначения

- - Часть границы, местоположение которой определено при выполнении кадастровых работ
- ЗОУИТ 1 - Зона с особыми условиями использования территории ЗОУИТ 1
- :44 - Кадастровый номер земельного участка
- :50 (10) - Обозначение контура земельного участка
- - Часть границы, сведения ЕГРН о которой позволяют однозначно определить ее положение на местности
- - Граница кадастрового квартала
- 55:34:020313 - Номер кадастрового квартала

Схема расположения границ публичного сервитута

Выносной лист 1

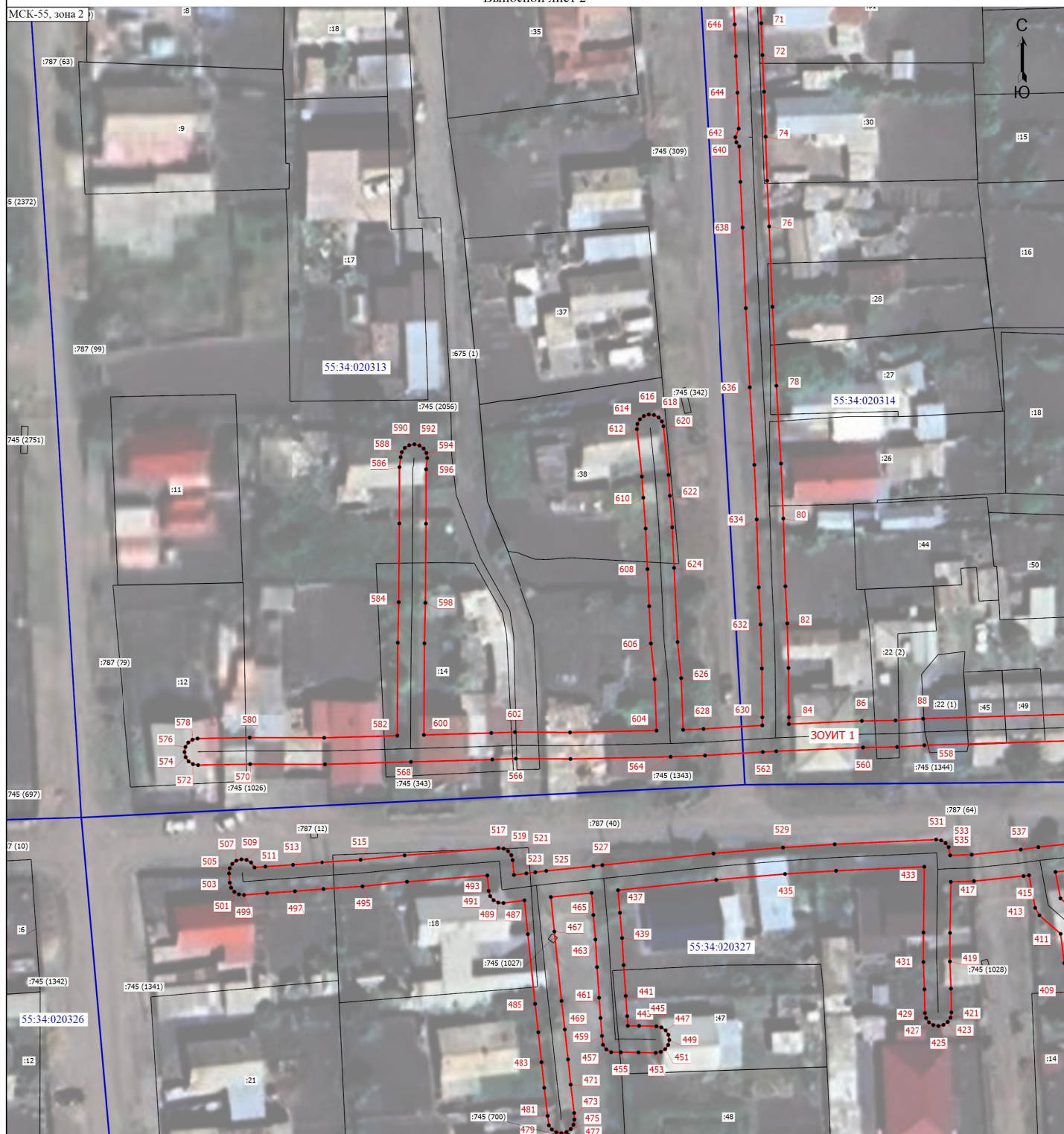


Условные обозначения

- Часть границы, местоположение которой определено при выполнении кадастровых работ
- Характерная точка границы, сведения о которой позволяют однозначно определить ее положение на местности
- ЗОУИТ 1** - Зона с особыми условиями использования территории ЗОУИТ 1
- 1** - Обозначение новой характерной точки
- :18** - Кадастровый номер земельного участка
- :61 (142)** - Обозначение контура земельного участка
- Часть границы, сведения ЕГРН о которой позволяют однозначно определить ее положение на местности
- Граница кадастрового квартала
- 55:34:020313** - Номер кадастрового квартала

Схема расположения границ публичного сервитута

Выносной лист 2



Масштаб 1:600

Условные обозначения

- - Характерная точка границы, сведения о которой позволяют однозначно определить ее положение на местности
- - Часть границы, местоположение которой определено при выполнении кадастровых работ
- ЗОУИТ 1** - Зона с особыми условиями использования территории ЗОУИТ 1
- 1** - Обозначение новой характерной точки
- :44** - Кадастровый номер земельного участка
- :675 (1)** - Обозначение контура земельного участка
- - Часть границы, сведения ЕГРН о которой позволяют однозначно определить ее положение на местности
- - Граница кадастрового квартала
- 55:34:020313** - Номер кадастрового квартала

Схема расположения границ публичного сервитута

Выносной лист 3

