

Схема расположения границ публичного сервитута



Масштаб 1:4000

Условные обозначения

- Часть границы, местоположение которой определено при выполнении кадастровых работ
- Характерная точка границы, сведения о которой позволяют однозначно определить ее положение на местности
- Зона с ОУ 1** - Зона с особыми условиями использования территории Зона с ОУ 1 — Публичный сервитут для использования земель и земельных участков в целях эксплуатации существующего линейного объекта Единой системы газоснабжения и его неотъемлемых технологических частей: Внеплощадочный газопровод (по строительному паспорту: г. Калачинск - мясокомбинат Калачинский)
- 1** - Обозначение новой характерной точки
- :1** - Кадастровый номер земельного участка
- :42 (33)** - Обозначение контура земельного участка
- Часть границы, сведения ЕГРН о которой позволяют однозначно определить ее положение на местности
- Граница кадастрового квартала
- 55:34:010101** - Номер кадастрового квартала

Схема расположения границ публичного сервитута

Выносной лист 1

МСК-55, зона 2



Масштаб 1:900

Условные обозначения

- | | | | |
|---------------------|--|------------------|---|
| | - Часть границы, местоположение которой определено при выполнении кадастровых работ | | - Характерная точка границы, сведения о которой позволяют однозначно определить ее положение на местности |
| Зона с ОУ 1 | - Зона с особыми условиями использования территории Зона с ОУ 1 — Публичный сервитут для использования земель и земельных участков в целях эксплуатации существующего линейного объекта Единой системы газоснабжения и его неотъемлемых технологических частей: Внеплощадочный газопровод (по строительному паспорту: г. Калачинск - мясокомбинат Калачинский) | 1 | - Обозначение новой характерной точки |
| :34 | - Кадастровый номер земельного участка | :745 (73) | - Обозначение контура земельного участка |
| 55:34:040201 | - Номер кадастрового квартала | | - Граница кадастрового квартала |

Схема расположения границ публичного сервитута

Выносной лист 2

MCK-55, зона 2



Масштаб 1:900

Условные обозначения

- | | |
|--------------|---|
| | - Часть границы, местоположение которой определено при выполнении кадастровых работ |
| • | - Характерная точка границы, сведения о которой позволяют однозначно определить ее положение на местности |
| Зона с ОУ 1 | - Зона с особыми условиями использования территории Зона с ОУ 1 — Публичный сервитут для использования земель и земельных участков в целях эксплуатации существующего линейного объекта Единой системы газоснабжения и его неотъемлемых технологических частей: Внеплощадочный газопровод (по строительному паспорту: г. Калачинск - мяскокомбинат Калачинский) |
| 1 | - Обозначение новой характерной точки |
| :1 | - Кадастровый номер земельного участка |
| :42 (36) | - Обозначение контура земельного участка |
| | - Часть границы, сведения ЕГРН о которой позволяют однозначно определить ее положение на местности |
| | - Граница кадастрового квартала |
| 55:34:010102 | - Номер кадастрового квартала |

Схема расположения границ публичного сервитута



Условные обозначения

- - Часть границы, местоположение которой определено при выполнении кадастровых работ
- - Характерная точка границы, сведения о которой позволяют однозначно определить ее положение на местности
- Зона с ОУ 1 - Зона с особыми условиями использования территории Зона с ОУ 1 — Публичный сервитут для использования земель и земельных участков в целях эксплуатации существующего линейного объекта Единой системы газоснабжения и его неотъемлемых технологических частей: Внеплощадочный газопровод (по строительному паспорту: г. Калачинск - мясокомбинат Калачинский)
- 1 - Обозначение новой характерной точки
- :1 - Кадастровый номер земельного участка
- :42 (35) - Обозначение контура земельного участка
- - Часть границы, сведения ЕГРН о которой позволяют однозначно определить ее положение на местности
- - Граница кадастрового квартала
- 55:34:010102 - Номер кадастрового квартала

Схема расположения границ публичного сервитута

Выносной лист 4



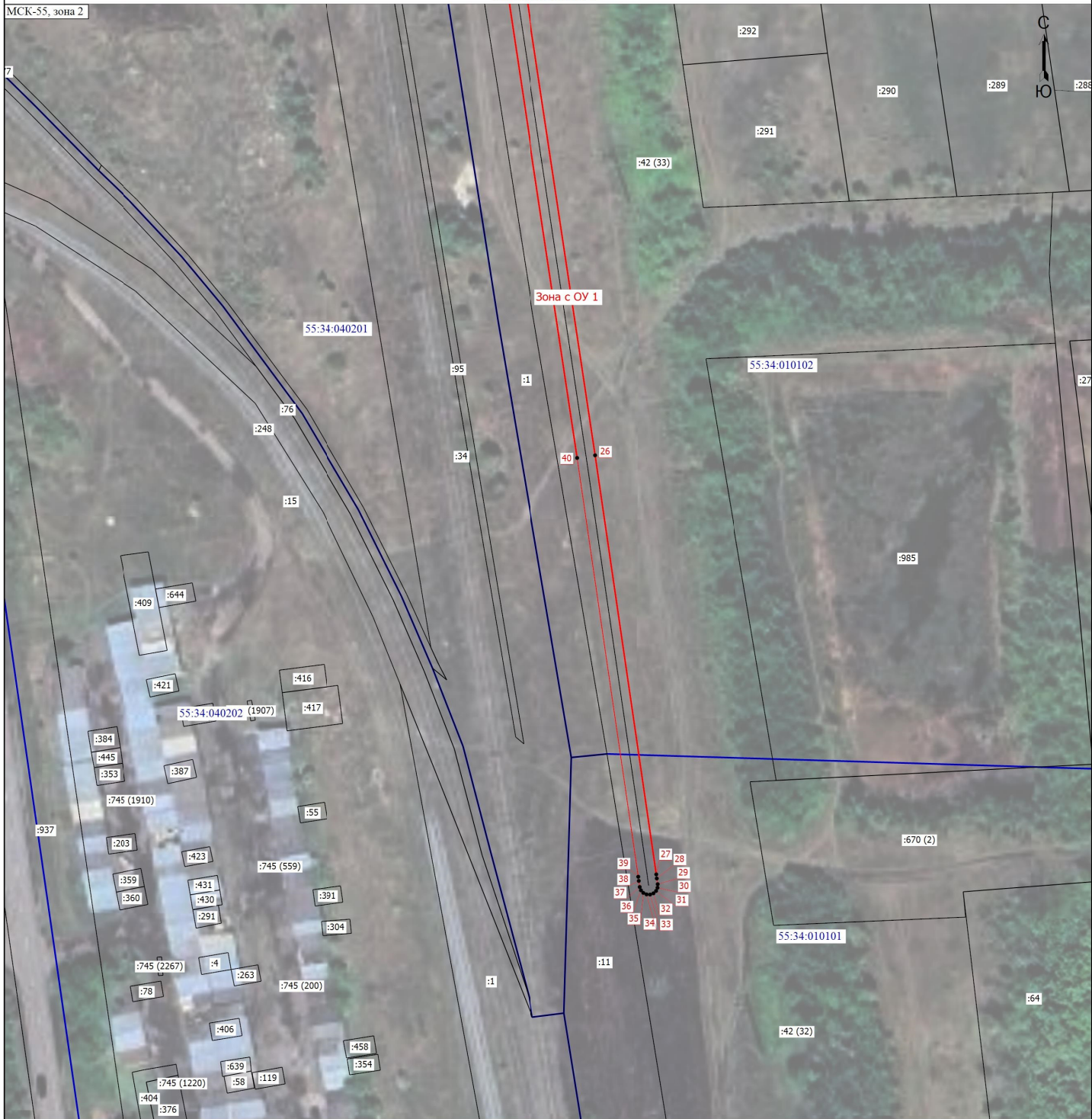
Масштаб 1:900

- Условные обозначения
- - Часть границы, местоположение которой определено при выполнении кадастровых работ
 - - Характерная точка границы, сведения о которой позволяют однозначно определить ее положение на местности
 - Зона с ОУ 1 - Зона с особыми условиями использования территории Зона с ОУ 1 — Публичный сервитут для использования земель и земельных участков в целях эксплуатации существующего линейного объекта Единой системы газоснабжения и его неотъемлемых технологических частей: Внеплощадочный газопровод (по строительному паспорту: г. Калачинск - мясокомбинат Калачинский)
 - 1 - Обозначение новой характерной точки
 - :1 - Кадастровый номер земельного участка
 - :42 (33) - Обозначение контура земельного участка
 - - Часть границы, сведения ЕГРН о которой позволяют однозначно определить ее положение на местности
 - - Граница кадастрового квартала
 - 55:34:010102 - Номер кадастрового квартала

Схема расположения границ публичного сервитута

Выносной лист 5

MCK-55, зона 2



Масштаб 1:900

Условные обозначения

- | | |
|---------------------|---|
| | - Часть границы, местоположение которой определено при выполнении кадастровых работ |
| • | - Характерная точка границы, сведения о которой позволяют однозначно определить ее положение на местности |
| Зона с ОУ 1 | - Зона с особыми условиями использования территории Зона с ОУ 1 — Публичный сервитут для использования земель и земельных участков в целях эксплуатации существующего линейного объекта Единой системы газоснабжения и его неотъемлемых технологических частей: Внеплощадочный газопровод (по строительному паспорту: г. Калачинск - мяскокомбинат Калачинский) |
| 1 | - Обозначение новой характерной точки |
| :1 | - Кадастровый номер земельного участка |
| :42 (32) | - Обозначение контура земельного участка |
| | - Часть границы, сведения ЕГРН о которой позволяют однозначно определить ее положение на местности |
| | - Граница кадастрового квартала |
| 55:34:010101 | - Номер кадастрового квартала |