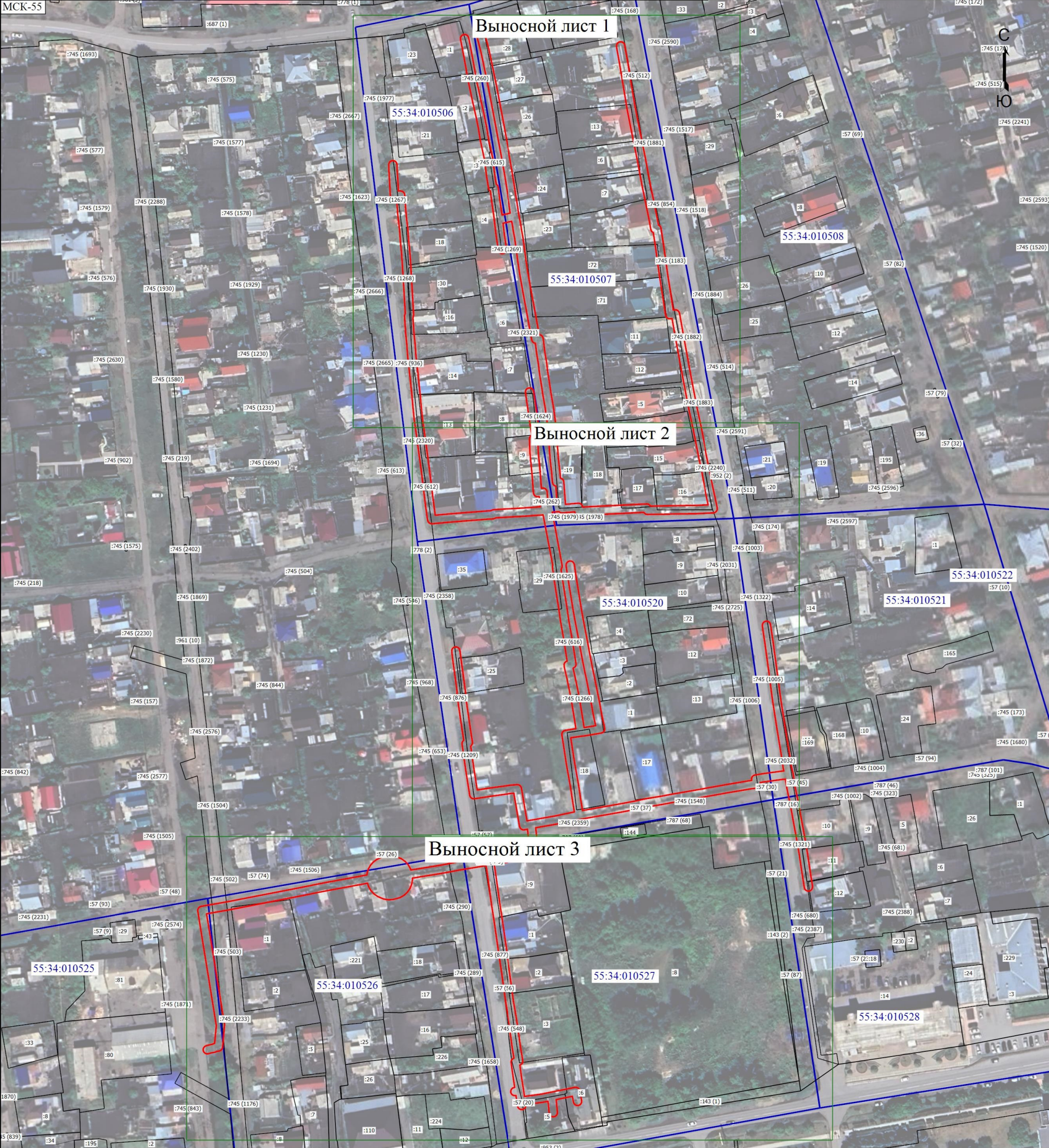


Схема расположения границ публичного сервитута



Условные обозначения

- Часть границы, местоположение которой определено при выполнении кадастровых работ
- :11 - Кадастровый номер земельного участка
- :57 (9) - Обозначение контура земельного участка
- Часть границы, сведения ЕГРН о которой позволяют однозначно определить ее положение на местности
- Граница кадастрового квартала
- 55:34:010520 - Номер кадастрового квартала

Схема расположения границ публичного сервитута

Выносной лист 1

МСК-55



Масштаб 1:700

Условные обозначения

- Часть границы, местоположение которой определено при выполнении кадастровых работ
- Характерная точка границы, сведения о которой не позволяют однозначно определить ее положение на местности
- Обозначение новой характерной точки
- Кадастровый номер земельного участка
- Обозначение контура земельного участка
- Часть границы, сведения ЕГРН о которой позволяют однозначно определить ее положение на местности
- Граница кадастрового квартала
- Номер кадастрового квартала

Схема расположения границ публичного сервитута

Выносной лист 2

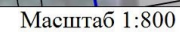


Масштаб 1:700

Условные обозначения

- Часть границы, местоположение которой определено при выполнении кадастровых работ
- Характерная точка границы, сведения о которой не позволяют однозначно определить ее положение на местности
- Обозначение новой характерной точки
- Кадастровый номер земельного участка
- Обозначение контура земельного участка
- Часть границы, сведения ЕГРН о которой позволяют однозначно определить ее положение на местности
- Граница кадастрового квартала
- Номер кадастрового квартала

Выносной лист 3



	- Часть границы, местоположение которой определено при выполнении кадастровых работ
1	- Обозначение новой характерной точки
:57 (20)	- Обозначение контура земельного участка
	- Граница кадастрового квартала

- | | |
|--------------|--|
| • | - Характерная точка границы, сведения о которой не позволяют однозначно определить ее положение на местности |
| :1 | - Кадастровый номер земельного участка |
| | - Часть границы, сведения ЕГРН о которой позволяют однозначно определить ее положение на местности |
| 55:34:010520 | - Номер кадастрового квартала |